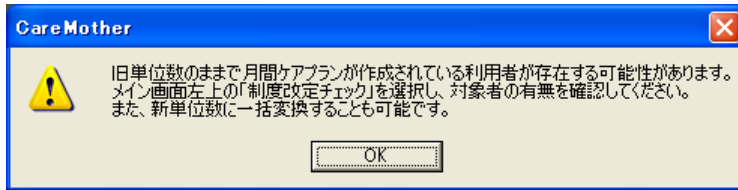


## 【平成 26 年 4 月制度改定対応のご案内】

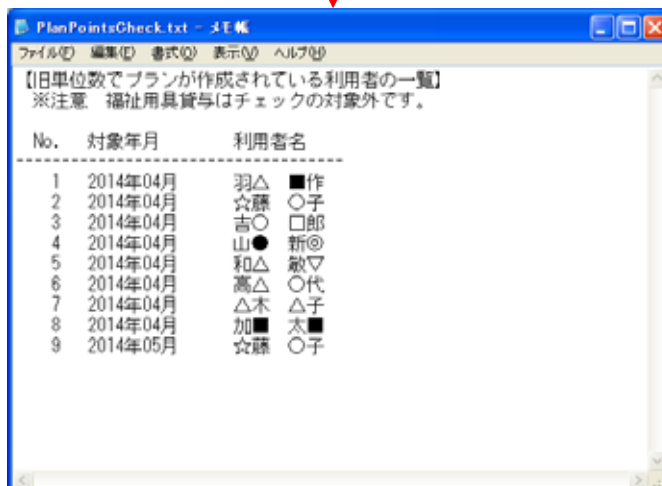
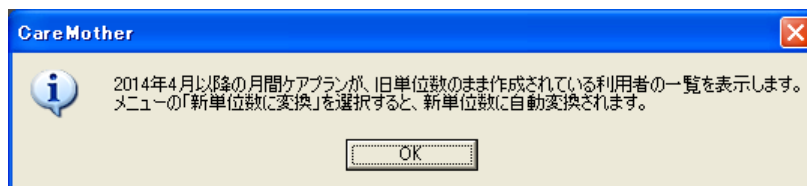
### 旧単位数で作成された月間ケアプランについて

旧バージョンで 2014 年 4 月以降のプランを作成済みの場合、新バージョンのケアマザーを起動すると以下のダイアログが表示されます。以下の手順で新しい単位数に変換してください。



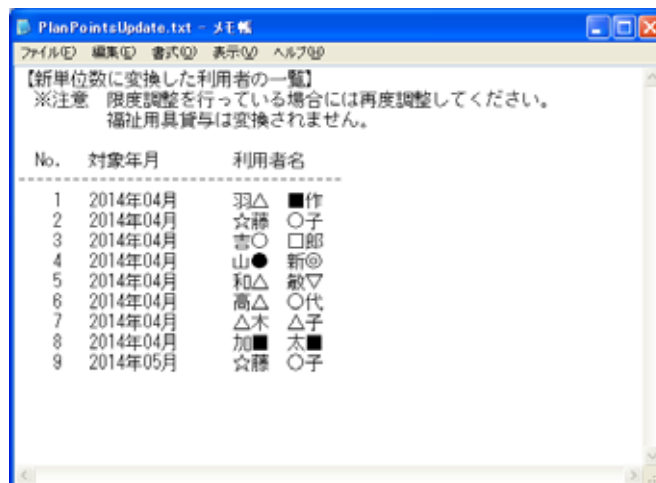
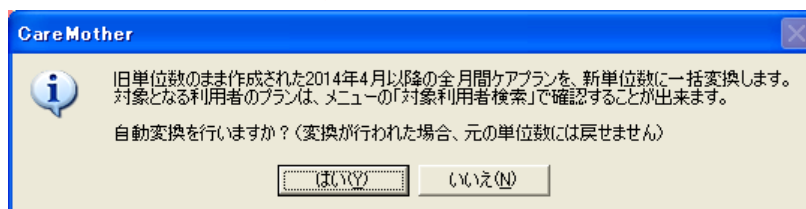
### (1) 対象利用者の検索

メイン画面の「制度改定チェック」から「対象利用者検索」を選択すると、対象利用者の一覧が表示されます。



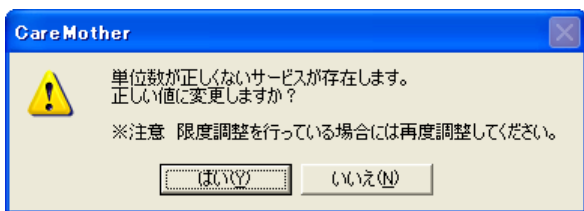
## (2)一括変換

メイン画面の「制度改定チェック」から「新単位数に変換」を選択すると、対象の月間ケアプランを一括変換することが出来ます。



### (3) 個別変換

旧バージョンで2014年4月以降のプランを作成済みで、一括変換を行わなかった場合、月間ケアプラン画面を開くと以下のダイアログが表示されます。「はい」を選択すると、新しい単位数で表示されます。



### (4) 福祉用具貸与の単位数変換

福祉用具貸与は自動で単位数変換されません。4月以降の単位数が変更になる福祉用具貸与事業者がある場合は、各利用者の月間ケアプラン画面で単位数を変更してください。

自社で福祉用具貸与と事業を行っている事業者さまで、月間ケアプラン画面で福祉用具選択を利用している場合は、福祉用具登録画面で、単位数をご確認ください。



## 2014年4月以降の利用者の限度単位数について

新バージョンを起動すると、各利用者の平成26年4月1日をまたぐ介護保険情報は、4月以降の限度単位数が要介護状態区分に応じた基準単位数で追加された状態となります。新しい介護保険情報を追加する場合も、平成26年4月1日をまたぐ場合は、両方の単位数の設定が必要です。月間ケアプラン画面や請求では、対象年月に応じた限度単位数が表示されます。

平成26年4月1日をまたぐ介護保険情報の場合のみ、両方の限度単位数が表示されます。

介護保険	居宅介護	公費	助成軽減	家族/医師	その他
介護保険履歴リスト:					
認定	認定有効期間	被保険者番号	介護状態区分	限度単位数	給付率
1	認定済 H23/01/01 ~ H24/12/31	1400020000	要介護2	19480	90
2	認定済 H25/01/01 ~ H26/12/31	1400020000	要介護2	19480/19616	90
*					

認定済    申請中  
 有効期限: \_\_\_\_\_ 交付年月日: \_\_\_\_\_ 認定年月日: \_\_\_\_\_  
 被保険者番号(10桁): 1400020000  生活保護単独("H"で始まる被保険者番号)  
 保険者番号(6桁): 141069 保険者一覧  
 介護状態区分: 要介護2 限度単位数: 19480  
 平成26年03月以前  
 平成26年04月以降  
 認定有効期間: 平成25/01/01 ~ 平成26/12/31  
 居宅サービス期間: \_\_\_\_\_ ~ \_\_\_\_\_  
 給付率(%): 90  中山間地域居住

「平成26年3月以前」を選択すると、限度単位数欄には3月までの限度単位数が表示されます。

介護保険	居宅介護	公費	助成軽減	家族/医師	その他
介護保険履歴リスト:					
認定	認定有効期間	被保険者番号	介護状態区分	限度単位数	給付率
1	認定済 H23/01/01 ~ H24/12/31	1400020000	要介護2	19480	90
2	認定済 H25/01/01 ~ H26/12/31	1400020000	要介護2	19480/19616	90
*					

認定済    申請中  
 有効期限: \_\_\_\_\_ 交付年月日: \_\_\_\_\_ 認定年月日: \_\_\_\_\_  
 被保険者番号(10桁): 1400020000  生活保護単独("H"で始まる被保険者番号)  
 保険者番号(6桁): 141069 保険者一覧  
 介護状態区分: 要介護2 限度単位数: 19616  
 平成26年03月以前  
 平成26年04月以降  
 認定有効期間: 平成25/01/01 ~ 平成26/12/31  
 居宅サービス期間: \_\_\_\_\_ ~ \_\_\_\_\_  
 給付率(%): 90  中山間地域居住

「平成26年4月以降」を選択すると、限度単位数欄には4月からの限度単位数が表示されます。